

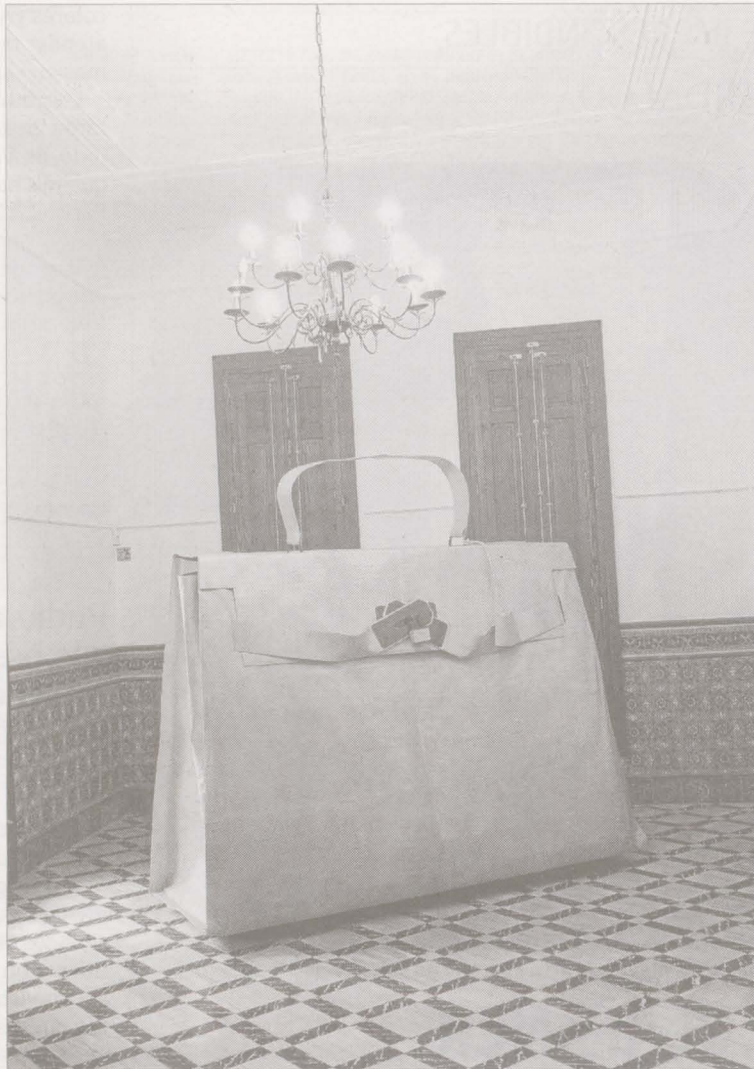
propia ica

una veintena
s de la ciudad

Francis, Haïdée Henry o
a.
nea es un proyecto que
r la ciudad, que se abre a
que normalmente no se
para el arte contemporá-
plicó la comisaría de la
ón, Marta Sierra. Una
que escapa a los conven-
mos para optar por una
ción artística» directa en
no afirmó el director in-
Cultura, Maties Garcies.
nplía el concepto de ex-
colectiva a 23 artistas a
acios diferentes.

Intención es provocar el
entre la manifestación
y el visitante», afirmó Ra-
vertir el encrucijado de
d en un callejero de arte
aele también en los espa-
Camper, ASINCA o ETI
Una *descontextualiza-
las obras que dé lugar a
va lectura. Para comple-
a oferta de la exposición,
nizará toda una serie de
uiadas además de un ci-
nferencias con el arte co-
pical punto de debate.*

cción de los espacios ha
o de los elementos más
ntes de *Urbanea* en el que
ajado conjuntamente co-
s y artistas. Los coquetos



Una de las obras de Susy Gómez expuesta en Ca's Metge Cifre.

bolsos de Susy Gómez se amol-
dan a la perfección a las caracte-
rísticas del modernista Casal Ca's
Metge Cifre. Las gigantes cas es-
culturas de Wang Du -inspiradas
en hojas arrugadas de periódico-
se transforman en los guardianes
del claustro de Sant Domingo.

Urbanea nace con la intención
de convertirse en una bienal ar-
tística que se repita dentro de dos
años con artistas diferentes. Asi-
mismo, el proyecto pretende tras-
ladarse también a Menorca e Ibi-
za con una selección más peque-
ña de todas las obras expuestas.

El Ramon Llull presenta 'Els clàssics de Bernat Metge'

Palma

El escritor mallorquín Biel Mes-
quida, acompañado del vicepre-
sidente ejecutivo del Institut
Cambó, Francesc Guardans, y el
director general de Grupo 62,
Xavier Mallafré, presentaron
ayer los clásicos de Bernat Met-
ge en la sede del Institut Ramon
Llull de Palma.

En rueda de prensa para los
medios, Mesquida remarcó la
importancia de *Els clàssics de la
Bernat Metge*, puesto que equi-
paran la cultura catalana «a las
más importantes de las culturas
europeas».

De esta manera, el escrito re-
cordó que ya de pequeño su ma-
dre tenía ejemplares de Bernat
Metge en su casa, añadió que la
colección que presentan actual-
mente el Institut Cambó, el Gru-
po 62 y Altaya da un «acceso úni-
co a que más gente pueda adqui-
rir y leer los clásicos griegos y
latinos».

Desde el pasado mes de enero
el Institut Cambó, el Grupo 62 y
Altaya publican a través de
quioscos una colección de 50 vo-
lúmenes reeditados de la presti-
giosa Bernat Metge. En Palma se
pueden adquirir en la Librería
Cuarto Creciente, librería Ma-
llorca, librería s'embat y la libre-
ría la Lluna.

Els clàssics de la Bernat Metge
es una colección que recorre más
de 700 años de cultura.

cional

UEVES

SORTEO

23

09

SORTEO DEL DÍA 19 DE MARZO DE 2009

Seis series de 100.000 billetes cada una

Lista acumulada de las cantidades que han correspondido a cada una de las seis series de los números premiados, clasificados por su cifra final

Estos premios caducan a los tres meses, contados a partir del día siguiente al de la celebración del sorteo

23/09

1º

3

EUROS

17

EUROS

2		3		4		5		6		7		8		9	
Euros/Billete	Números	Euros/Billete	Números	Euros/Billete	Números	Euros/Billete	Números	Euros/Billete	Números	Euros/Billete	Números	Euros/Billete	Números	Euros/Billete	
300	35703	330	35704	300	35705	300	35706	300	35707	300	35708	300	35709	330	
300	35713	330	35714	300	35715	300	35716	300	35717	300	35718	300	35719	330	
300	35723	330	35724	300	35725	300	35726	300	35727	300	35728	300	35729	330	
300	35733	330	35734	300	35735	300	35736	300	35737	300	35738	300	35739	330	
300	35743	330	35744	300	35745	300	35746	300	35747	300	35748	300	35749	1.140	
8.100	35753	300.000	35754	8.100	35755	300	35756	300	35757	300	35758	300	35759	330	
300	35763	330	35764	300	35765	300	35766	300	35767	300	35768	300	35769	330	
300	35773	330	35774	300	35775	300	35776	300	35777	300	35778	300	35779	330	
300	35783	330	35784	300	35785	300	35786	300	35787	300	35788	300	35789	330	
300	35793	330	35794	300	35795	300	35796	300	35797	300	35798	300	35799	330	
300	92403	330	92404	300	92405	300	92406	300	92407	300	92408	300	92409	330	
300	92413	330	92414	300	92415	300	92416	300	92417	300	92418	300	92419	330	
300	92423	330	92424	300	92425	300	92426	300	92427	300	92428	300	92429	330	
300	92433	330	92434	300	92435	300	92436	300	92437	300	92438	300	92439	330	
300	92443	330	92444	300	92445	300	92446	300	92447	300	92448	300	92449	390	
300	92453	480	92454	300	92455	300	92456	300	92457	300	92458	300	92459	330	